







-  圆形压力人孔/带视镜压力人孔
-  Pressure round external manlids
-  Portes extérieures rondes à pression
-  Runde Außentüren mit Druck
-  Puertas exteriores redondas con presión
-  Chiusino superiore con graffe di chiusura



- ◆ 7022 200
- ◆ 7022 300
- ◆ 7022 350
- ◆ 7022 400
- ◆ 7022 430
- ◆ 7022 450
- ◆ 7022 500
- ◆ 7022 600

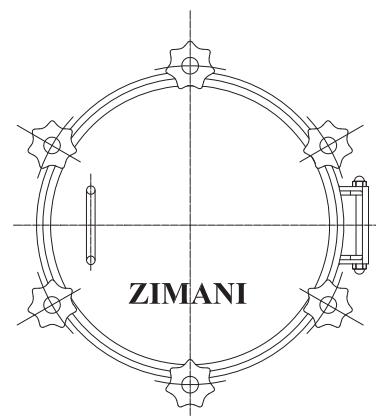
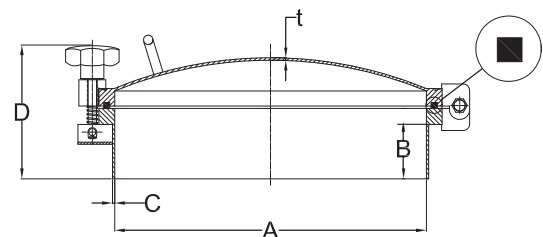


规格尺寸 At temperature 50°C / 122 °F

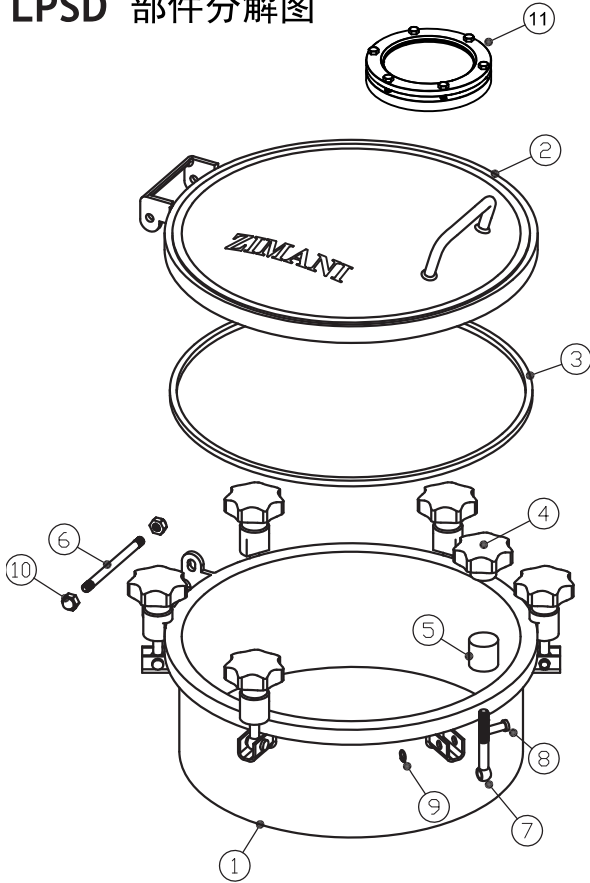
CODE	A	OD×C	BOLTS	B	t	P.MAX
	mm	mm	No. of	mm	mm	bar
7022 200	200	206×3.0	4	100	3.0	5.5
7022 300	300	306×3.0	4/6	100	3.0	5.5
7022 350	350	356×3.0	4/6	100	3.0	5
7022 400	450	456×3.0	4/6/8	100	3.0	4
7022 430	430	436×3.0	4/6/8	100	3.0	4
7022 450	450	456×3.0	6/8/10	100	3.0	3.5
7022 500	500	506×3.0	6/8/10	100	3.0	2.5
7022 600	600	606×3.0	6/8/10/12	100	4.0	2

如果您需要了解此产品细节，请联系我们业务部。

*1BAR ≈ 14.5PSI ≈ 0.1MPA



LPSD 部件分解图



密封圈

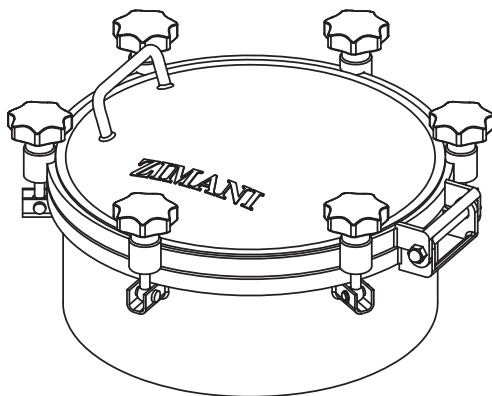
Part No.	材质	颜色
7010-04 1	硅胶	白色
7010-04 2	EPDM	黑色
7010-04 3	氟橡胶	黑色

序号	部件名称	材质	数量
1	颈圈	1.4301/1.4404	1
2	盖子	1.4301/1.4404	1
3	密封圈	硅胶	1
4	手轮	塑料/1.4301	6
5	衬套	T304	6
6	双螺栓	T304	1
7	螺栓	T304	6
8	插销	T304	6
9	锁环	T304	6
10	螺帽	T304	2
11	法兰视镜	T304	1

LPSD 证书认证

已通过美国最高食品标准3A认证

品质的流程管理通过欧洲 Bureau Veritas ISO9001认证
多年OEM品质的保证，与美国产品保持一致



选择:

不锈钢抛光方式

抛光: 0.8 μm - 0.4 μm

喷砂

酸洗

电解

盖子 & 颈圈 & 法兰视镜

常规颈圈高度	盖子厚度	视镜
85mm (3.35")	3.0 mm	DN80
100mm (3.94")	3.5 mm	DN100
120mm (4.72")	4.0 mm	DN150
150mm (5.91")		
200mm (7.76")		
250mm (9.85")		

颈圈、盖子、视镜的尺寸可根据您的需求定制。