







-  圆形高压人孔
-  Round pressure dome cover
-  Portes extérieures rondes à pression
-  Runde Außentüren mit Druck
-  Puertas exteriores redondas con presión
-  Chiusino superiore con graffe di chiusura



- ◆ 7051 450
- ◆ 7051 500

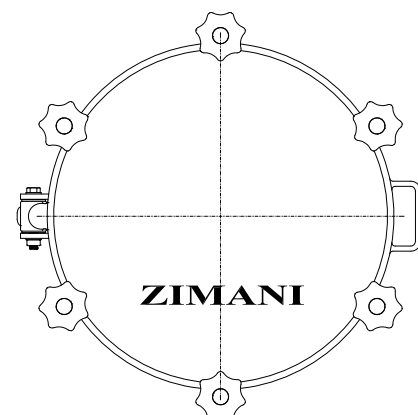
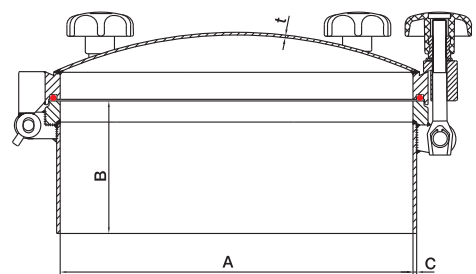


规格尺寸 At temperature 50°C / 122 °F

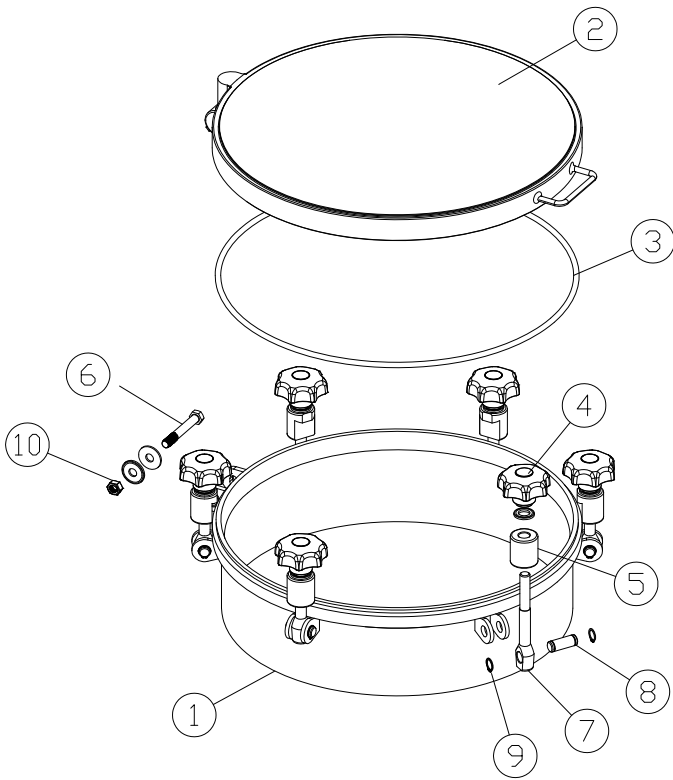
| CODE | A | OD×C | BOLTS | B | t | P.MAX |
|----------|-----|---------|--------|-----|-----|-------|
| | mm | mm | No. of | mm | mm | bar |
| 7051 450 | 450 | 458×4.0 | 6/8/10 | 100 | 4.0 | 5.0 |
| 7051 500 | 500 | 508×4.0 | 6/8/10 | 100 | 4.0 | 4.0 |

如果您需要了解此产品细节，请联系我们业务部。

*1BAR ≈ 14.5PSI=0.1MPA



ZISD 部件分解图



密封圈

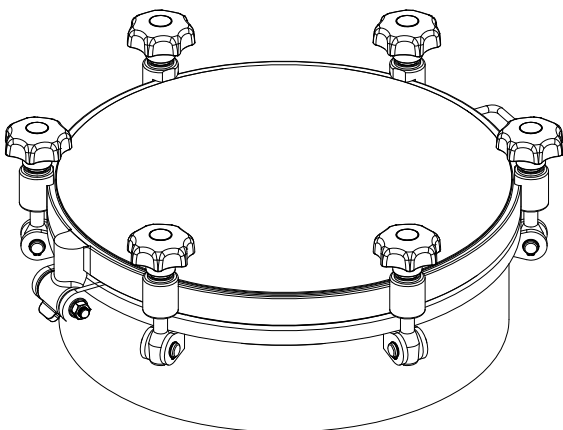
| Part No. | 材质 | 颜色 |
|-----------|------|----|
| 7010-04 1 | 硅胶 | 白色 |
| 7010-04 2 | EPDM | 黑色 |
| 7010-04 3 | 氟橡胶 | 黑色 |

| Item | Description | Material | Qty |
|------|-------------|---------------|-----|
| 1 | 颈圈 | 1.4301/1.4404 | 1 |
| 2 | 盖子 | 1.4301/1.4404 | 1 |
| 3 | 密封圈 | 硅胶 | 1 |
| 4 | 手轮 | 塑料/1.4301 | 6 |
| 5 | 衬套 | T304 | 6 |
| 6 | 单螺栓 | T304 | 1 |
| 7 | 螺栓 | T304 | 6 |
| 8 | 插销 | T304 | 6 |
| 9 | 锁环 | T304 | 12 |
| 10 | 螺母 | T304 | 1 |

ZISD 证书认证

已通过美国最高食品标准3A认证

品质的流程管理通过欧洲 Bureau Veritas ISO9001认证
多年OEM品质的保证，与美国产品保持一致



选择:

不锈钢抛光方式

抛光: 0.8 μm - 0.4 μm

喷砂

酸洗

电解

盖子 & 颈圈

| 盖子厚度 | 常规颈圈高度 |
|--------|---------------|
| 3.0 mm | 85mm (3.35") |
| 3.5 mm | 100mm (3.94") |
| 4.0 mm | 120mm (4.72") |
| | 150mm (5.91") |
| | 200mm (7.76") |
| | 250mm (9.85") |

颈圈、盖子的尺寸可根据您的需求定制。