







-  内开式带斜边椭圆人孔
-  **OVAL Manwaydoor inwards opening**
-  Porte OVALE avec ouverture à l'intérieur
-  Ovale Mannlochtür, schwenkbar nach innen (Innenöffnung)
-  Puerta OVAL de apertura interna
-  Portella Ovale apertura interna



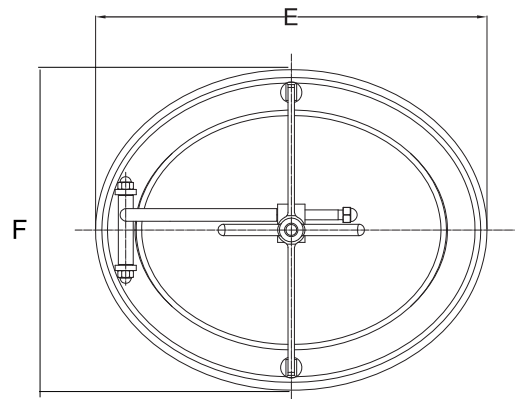
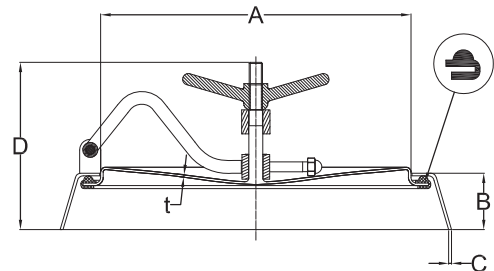
- ◆ 7027 555
- ◆ 7027 565
- ◆ 7027 580

规格尺寸 At temperature 50°C /122 °F

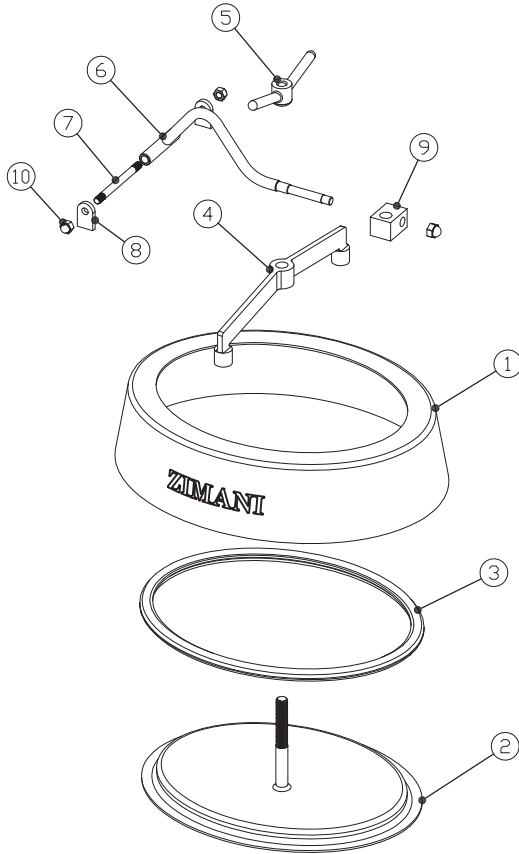
CODE	A	ExFxC	B	t	P.MAX
	mm	mm	mm	mm	bar
7027 555	440×340	555×455×5	75	4.0	3.0
7027 565	440×340	565×465×5	100	4.0	3.0
7027 580	440×340	580×480×5	133	4.0	3.0

如果您需要了解此产品细节，请联系我们业务部。

*1BAR ≈ 14.5PSI ≈ 0.1MPA



NKA 部件分解图



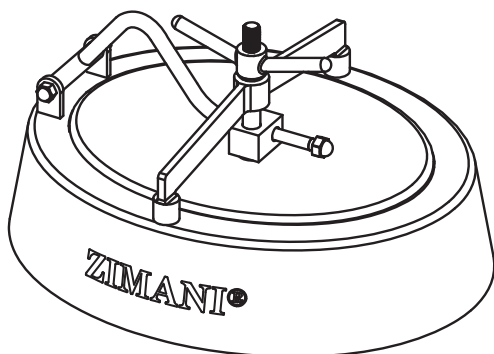
密封圈

Part No.	材质	颜色
7010-07 1	硅胶	白色
7010-07 2	EPDM	黑色
7010-07 3	氟橡胶	黑色

序号	部件名称	材质	数量
1	颈圈	1.4301/1.4404	1
2	盖子	1.4301/1.4404	1
3	密封圈	硅胶	1
4	横梁	T304	1
5	TOP Nut	T304	1
6	Suspension arm	T304	1
7	双螺栓	T304	1
8	Hinge ear	T304	2
9	Hub	T304	1
10	螺帽	T304	3

NKA 证书认证

品质的流程管理通过欧洲 Bureau Veritas ISO9001认证
多年OEM品质的保证，与美国产品保持一致



选择:

不锈钢抛光方式

抛光: 0.8 μm - 0.4 μm

喷砂

酸洗

电解

盖子 & 颈圈

盖子厚度	常规颈圈高度
3.0mm	75mm(2.95")
4.0mm	100mm (3.94")
	133mm(5.23")

颈圈、盖子的尺寸可根据您的需求定制。