







-  内开式椭圆人孔
-  **OVAL Manwaydoor inwards opening**
-  Porte Ovale avec ouverture à l'intérieur
-  Ovale Mannlochtür, schwenkbar nach innen (Innenöffnung)
-  Puerta Oval de apertura interna
-  Portella Ovale apertura interna



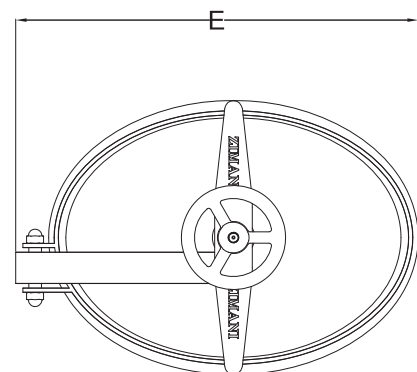
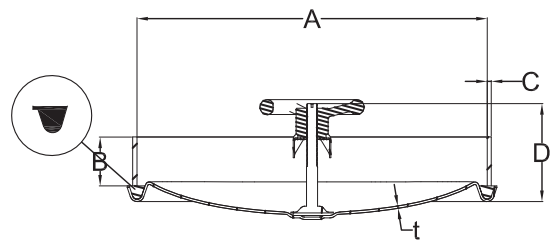
◆ 7029 458

规格尺寸 At temperature 50°C /122 °F

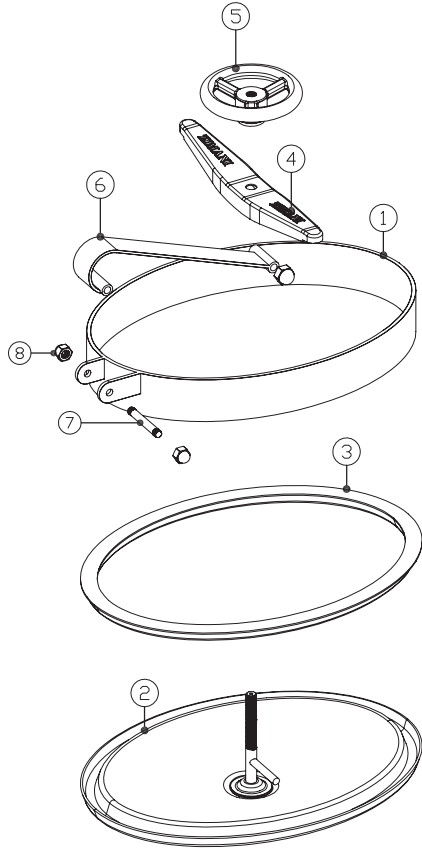
| CODE | A | C | B | T | P.MAX |
|----------|---------|----|----|-----|-------|
| | mm | mm | mm | mm | bar |
| 7029 458 | 446×311 | 6 | 80 | 3.0 | 1.5 |

如果您需要了解此产品细节，请联系我们业务部。

*1BAR ≈14.5PSI≈0.1MPA



ZKE 部件分解图



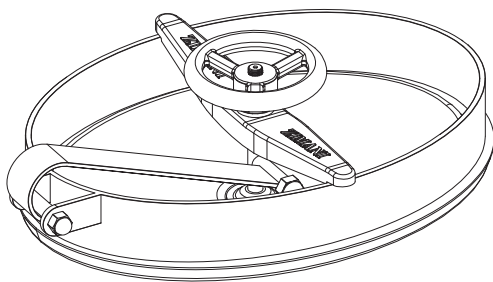
密封圈

| Part No. | 材质 | 颜色 |
|-----------|------|----|
| 7010-05 1 | 硅胶 | 白色 |
| 7010-05 2 | EPDM | 黑色 |
| 7010-05 3 | 氟橡胶 | 黑色 |

| 序号 | 部件名称 | 材质 | 数量 |
|----|----------------|---------------|----|
| 1 | 颈圈 | 1.4301/1.4404 | 1 |
| 2 | 盖子 | 1.4301/1.4404 | 1 |
| 3 | 密封圈 | EPDM | 1 |
| 4 | 横梁 | T304 | 1 |
| 5 | 手轮 | 塑料/TP304 | 1 |
| 6 | Suspension arm | T304 | 1 |
| 7 | 双螺栓 | T304 | 1 |
| 8 | 螺帽 | T304 | 3 |

ZKE 证书认证

品质的流程管理通过欧洲 Bureau Veritas ISO9001认证
多年OEM品质的保证，与美国产品保持一致



选择:

不锈钢抛光方式

抛光: 0.8 μm - 0.4 μm

喷砂

酸洗

电解

盖子 & 颈圈

盖子厚度 常规颈圈高度

2.5mm 80mm (3.15")

3.0mm 100mm (3.94")

120mm (4.72")

150mm (5.91")

200mm (7.76")

颈圈、盖子的尺寸可根据您的需求定制。